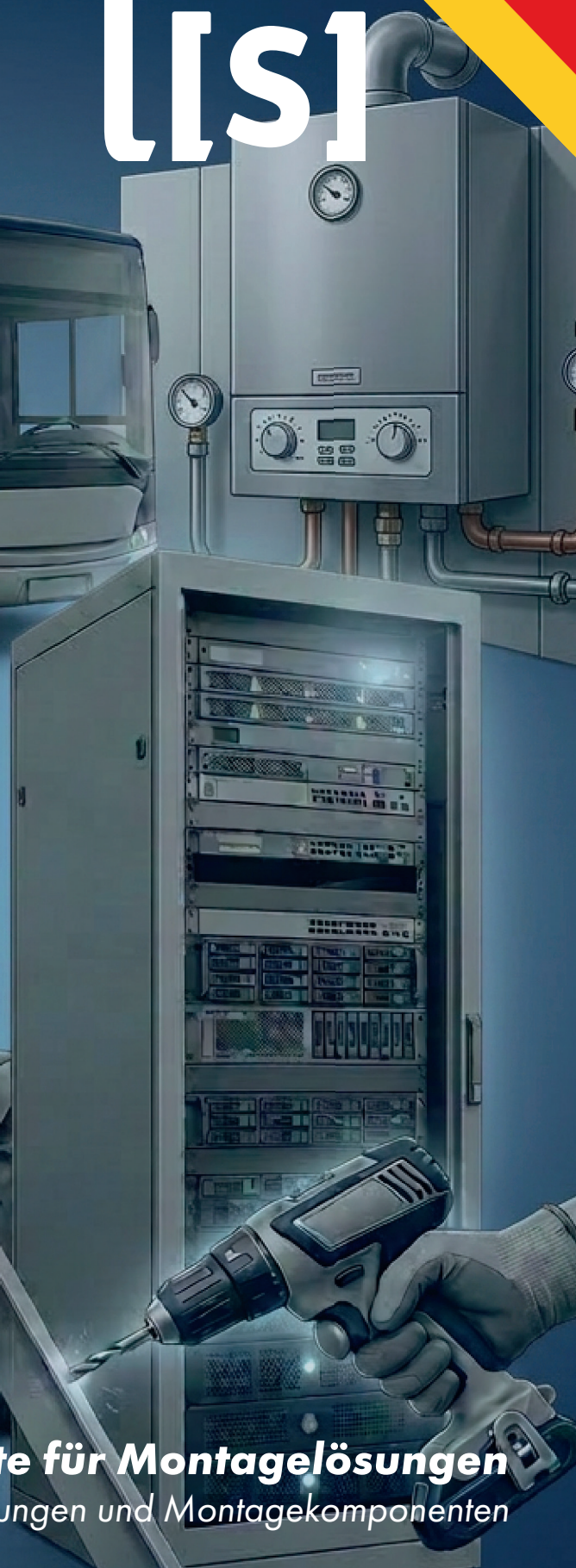
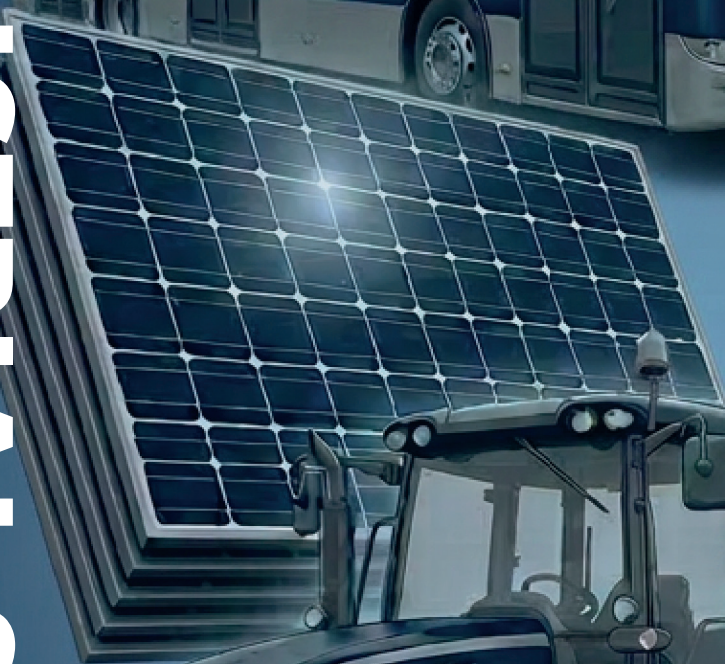
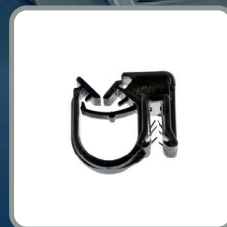
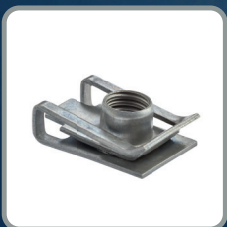


# LISI INDUSTRIAL SOLUTIONS

# lisi



**Ihre experte für Montagelösungen**  
*Schrauben, Muttern, Clips, Befestigungen und Montagekomponenten*

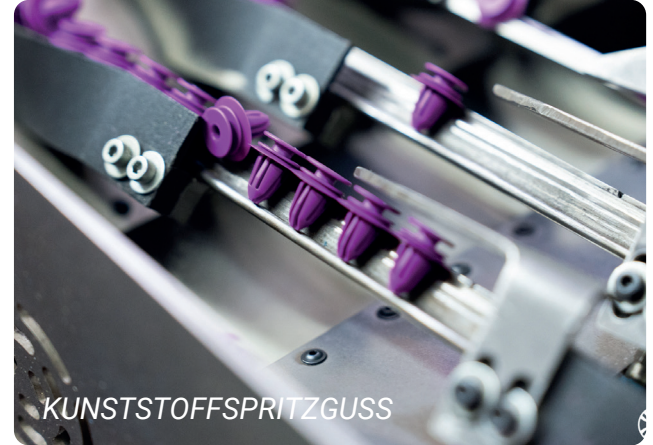


# UNSER KNOW-HOW

Um Qualität, Termine und Leistung sicherzustellen, setzen wir auf vertikale Integration und die Beherrschung eines breiten Technologiekatalogs: **Kunststoffspritzguss, Dünnblechstanzen, Metall-Kunststoff-Verbundsysteme und Kaltstauchen.**



Dieses Verfahren basiert auf der Kaltverformung von Stahl bei Raumtemperatur in wenigen Hundertstelsekunden. Aus Drahtbunden verwandeln unsere Transferpressen das Rohmaterial nach einem präzisen Ablauf in komplexe mechanische Bauteile: Zunächst wird der Rohling geschnitten, anschließend erfolgt eine mehrstufige Prägung, um die gewünschte Endform zu erreichen.



Beim Kunststoffspritzguss werden in einem einzigen Arbeitsgang präzise Fertigteile mit komplexen Formen hergestellt. **LISI Industrial Solutions** produziert Befestigungselemente aus Kunststoff, faserverstärktem Kunststoff, Zweikomponenten-Kunststoff und umspritzten Metallteilen – je nach den Anforderungen der Anwendung.



Beim Stanz-Biegeverfahren werden schrittweise Teile aus einem Blechstreifen mit Folgeverbundwerkzeugen hergestellt. Dies ist die kostengünstigste und schnellste Methode, um ein bestimmtes Profil in einem flachen Produkt zu erhalten. **LISI Industrial Solutions** nutzt dieses Verfahren hauptsächlich zur Herstellung von Metallclips.



Vom Entwurf bis zur Serienfertigung: komplette Entwicklung mit CAD-Konstruktion, Simulation und Prototypenbau sowie Industrialisierung Ihrer Teile für eine schnelle Produktion – oder nach Ihrem eigenen Build-to-Print-Design. **LISI Industrial Solutions** setzt technologisches Fachwissen und industrielles Know-how ein, um Ihre Projekte in leistungsstarke, zuverlässige Produktionslösungen umzusetzen.

# UNSERE PRODUKTIONSFÄHIGKEITEN

Die Exzellenz von **LISI Industrial Solutions** basiert auf der vollständigen Beherrschung aller Geschäftsbereiche: Von der Stahlbearbeitung über das Kunststoffspritzgießen bis zu den Korrosionsschutzbeschichtungen wird jeder Fertigungsprozess intern kontrolliert, um einwandfreie Teile bis zur Lieferung zu garantieren.

## KALTUMFORMUNG

Das Kaltstauchen ermöglicht die Herstellung von mechanischen Teilen aus Stahldrahtspulen, die in unserem Werk in Grandvillars (90, FR) auf Transferpressen, die speziell für mittlere und große Serien geeignet sind, neu dimensioniert werden.

**Verwendete Materialien :**  
Stahl 8.8 & 10.9

## KUNSTSTOFFSPRITZGUSS

Der Kunststoffspritzguss ist das Hauptverfahren zur Verarbeitung von Thermoplasten, mit dem präzise Fertigteile in komplexen Formen hergestellt werden können.

**Verwendete Materialien :**  
Thermoplaste  
PA, POM, PBT, ABS, ASA, PC, PE, PP

**Thermoplastische Elastomere**  
TPU, TPV, TPC, TPO, TPS, TPA

## METALLSTANZEN

Beim Stanzen und Biegen werden aus einem Blechstreifen schrittweise Bauteile hergestellt. Es ist das kostengünstigste und schnellste Verfahren, um ein spezifisches Profil in einem flachen Produkt zu erzeugen, und wird hauptsächlich für Metallclips verwendet.

**Verwendete Materialien :**  
Federstahl, Inox, Aluminium, Kupfer

### Umformpressen

M4 bis M16 / L = 1200 mm

### Spritzgießpressen

35T bis 1500T

Doppelspritzgussmaschinen  
1K, 2K, Umspritzen  
Vertikaler Spritzguss  
Coldjet für die Reinigung von Formen,  
Schleifen, Drehen, Fräsen,  
Laserschweißen und Polieren der  
Formen.

### Vertikalpressen

30T bis 400T

**Spanende Bearbeitung  
und Nachbearbeitung**

**Multi-Slide-Pressen  
& Bihler-Pressen**

**Automatische oder halbautomatische Montage**

**Automatisierte oder manuelle Qualitätskontrolle**

Kaltumformung Standorte



Kunststoffspritzguss Standorte



Metallstanzen Standorte

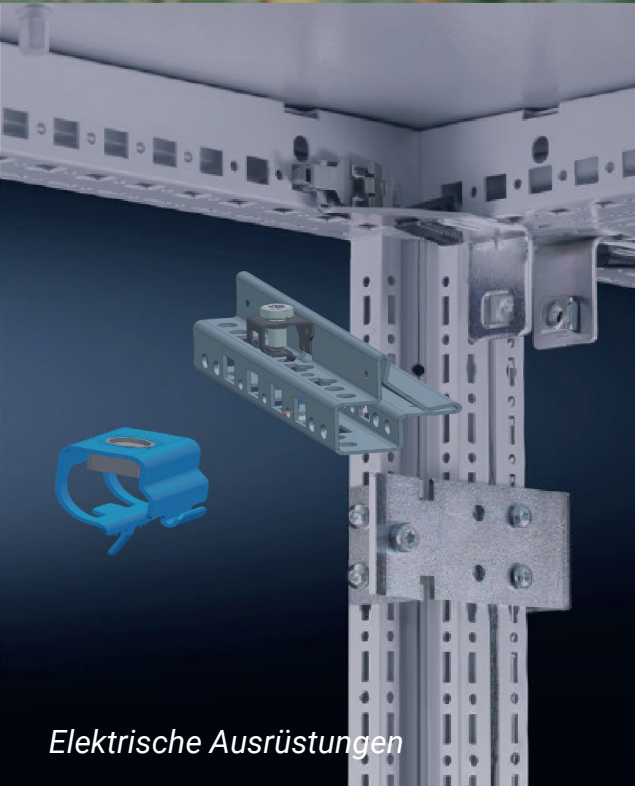


## Eine einzigartige Synergie von Technologien

Die Kombination dieser drei Fachkenntnisse ermöglicht LISI Industrial Solutions, integrierte und innovative Lösungen anzubieten, die optimal auf die Anforderungen des Industriesektors und seiner Aktivitäten zugeschnitten sind: und einzigartig für Sie!



Landwirtschaftliche Maschinen



Elektrische Ausrüstungen

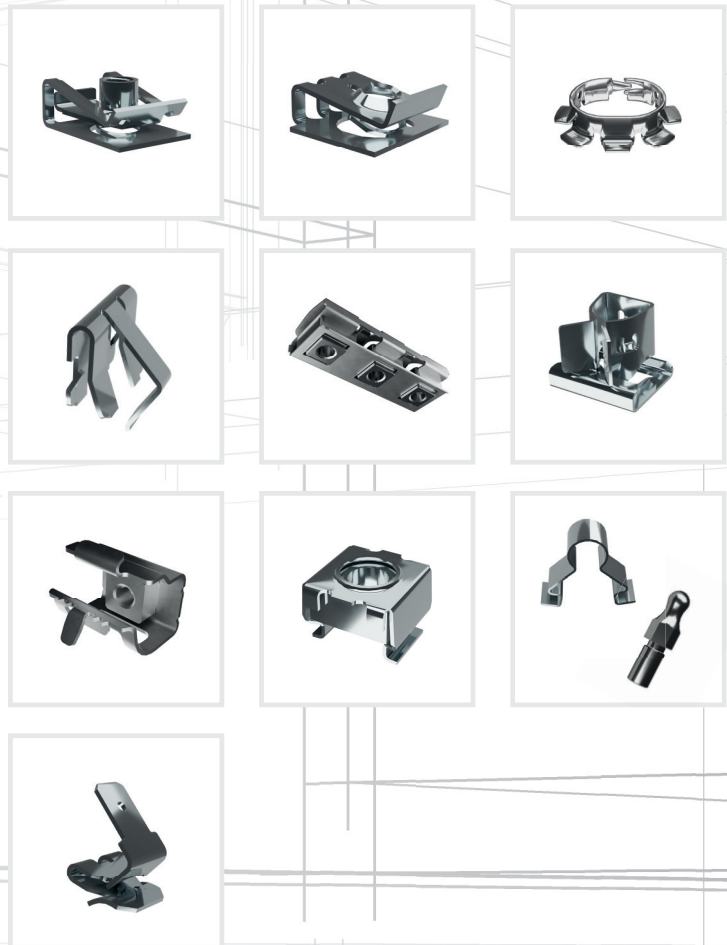


Heizung, Lüftung und Klimaanlage

# UNSERE PRODUKTFAMILIEN UND ANWENDUNGEN

Vom Design bis zur Serie: **LISI Industrial Solutions** bietet einen modularen und maßgeschneiderten Ansatz, der sich perfekt an die Bedürfnisse jedes einzelnen Kunden anpassen lässt. Ob wir die komplette Entwicklung vom CAD-Design bis zur PPAP-Validierung übernehmen, bereits entworfene Teile industrialisieren (*build to print*) oder die Lohnfertigung mit unseren qualifizierten Zulieferern koordinieren - unser multidisziplinäres Fachwissen garantiert Qualität, Reaktionsfähigkeit und Leistung in jeder Phase des Prozesses.

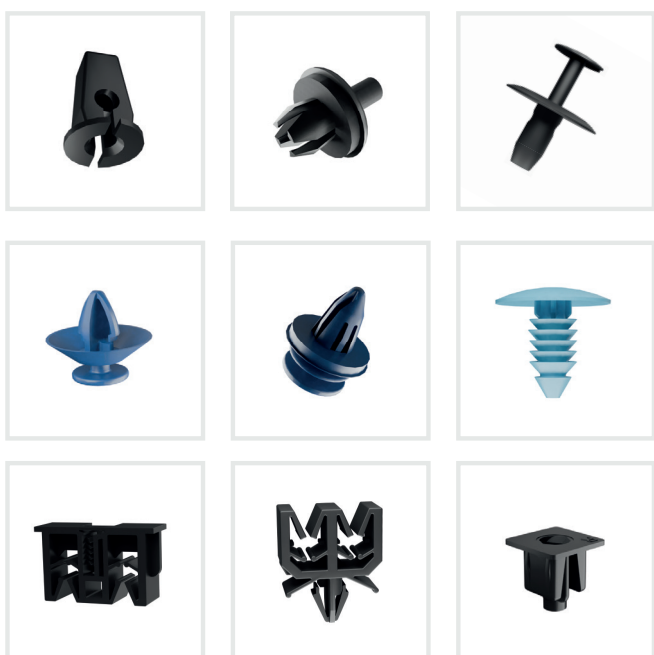
## METALLLÖSUNGEN



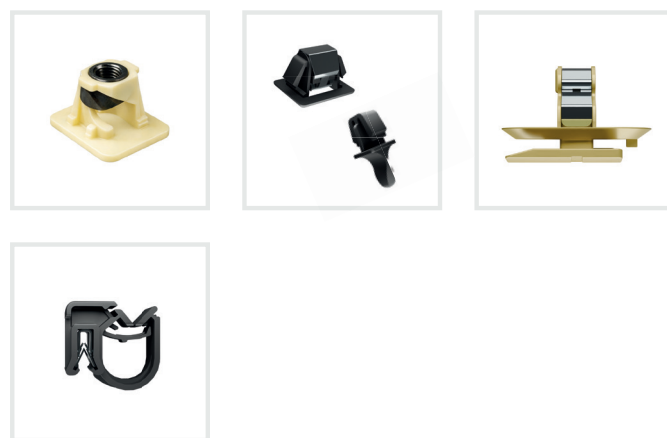


## STANDARD- ODER MASSGESCHNEIDERTE BEFESTIGUNGEN UND KOMPONENTEN

### KUNSTSTOFFKOMPONENTEN



### METALL-KUNSTSTOFF- BEFESTIGUNGEN



### VERSCHIEDENE WERKZEUGE



**Zeitersparnis bei der Montage - Schnelle und intuitive Befestigungen -  
Rationalisierung der Teilenummern - Gewichtseinsparende Lösungen**



Als nachhaltiger Lieferant und innovativer globaler Partner für die Industrie konzipiert und entwickelt **LISI Industrial Solutions** Befestigungslösungen mit hohem Mehrwert. Diese vereinen technische Leistung, Zuverlässigkeit und Umweltfreundlichkeit, um den Anforderungen von Industriearüstungen und -systemen gerecht zu werden.



**LISI INDUSTRIAL SOLUTIONS** gehört zu

**lisi** AUTOMOTIVE

[www.catalog-lisi-automotive.com/industry/](http://www.catalog-lisi-automotive.com/industry/)

[fastenerlisi@lisi-group.com](mailto:fastenerlisi@lisi-group.com)

+33 (0)1 34 46 60 27

 LISI AUTOMOTIVE

 @lisiautomotive

 LISI AUTOMOTIVE